



mfh sichtweite | attikawohnung a.1 | innenarchitektur

Entwurfskonzept Innenarchitektur

Die Wohneigentumswohnung überzeugt durch einen äusserst angenehmen und durchdachten Grundriss mit klar zonierter Raumabfolge und hoher Alltagstauglichkeit. Vom grosszügigen und gleichzeitig nicht überdimensionierten Korridor erschliesst sich die Wohnung auf intuitive Weise: Der Eingangsbereich führt direkt in Richtung Küche, wodurch funktionale Abläufe selbstverständlich und komfortabel unterstützt werden. Der Wohn- und Essbereich liegt bewusst dahinter und entfaltet so eine ruhige, private und ungestörte Wohnatmosphäre.

Die beiden gleichwertigen Kinderzimmer sind im Entréebereich angeordnet, während sich der Masterbereich diskret zur Wohnzone hin orientiert – eine ebenso funktionale wie akustisch überzeugende Lösung.

Das grosszügige Master Bedroom mit über 16 m² bietet eine klare, elegante Gliederung: Ein ruhiger Schlafbereich mit gestalteter Rückwand – wahlweise in Stoff- oder Holzpaneelen – verleiht dem Raum Identität und hohe Behaglichkeit, ergänzt durch eine separate Zone mit grosszügigem Kleiderschrank mit Schiebetüren. Das direkt angeschlossene Masterbad ist exklusiv von hier zugänglich und integriert die Waschmaschine diskret hinter einer Schiebetür.

Ein weiteres stilvoll gestaltetes Badezimmer mit begehbare Dusche ist vom Entrée aus begehrbar und unterstreicht den hohen Wohnkomfort. Ergänzt wird das Raumangebot durch ein praktisches Reduit mit direktem Zugang vom Essbereich.

Der Innenausbau folgt einer präzisen und ruhigen Materiallogik: Eine durchgehende Holzwandabwicklung im Entrée integriert

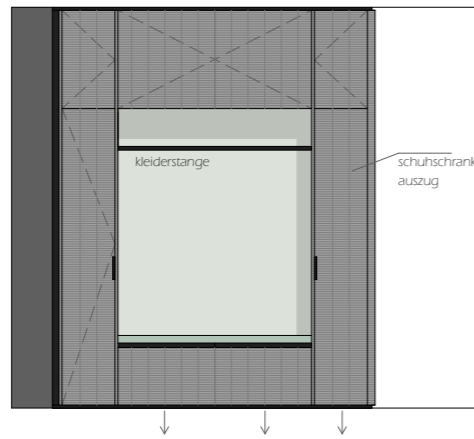
Garderobe und Sitznische und begleitet den Korridor als gestalterisches Leitmotiv, bevor sie sich bewusst vom Wohnbereich bzw. der Küche absetzt.

Im Zentrum steht der offene Wohn-, Ess- und Küchenbereich, der subtil zониert ist: Ein fein proportionierter Verbau hinter der Kochinsel schafft eine klare Zonierung ohne räumliche Tiefe einzuschränken. Die durchgehende Decke sowie eine integrierte Durchreiche sorgen für Transparenz und eine fließende Verbindung der Bereiche.

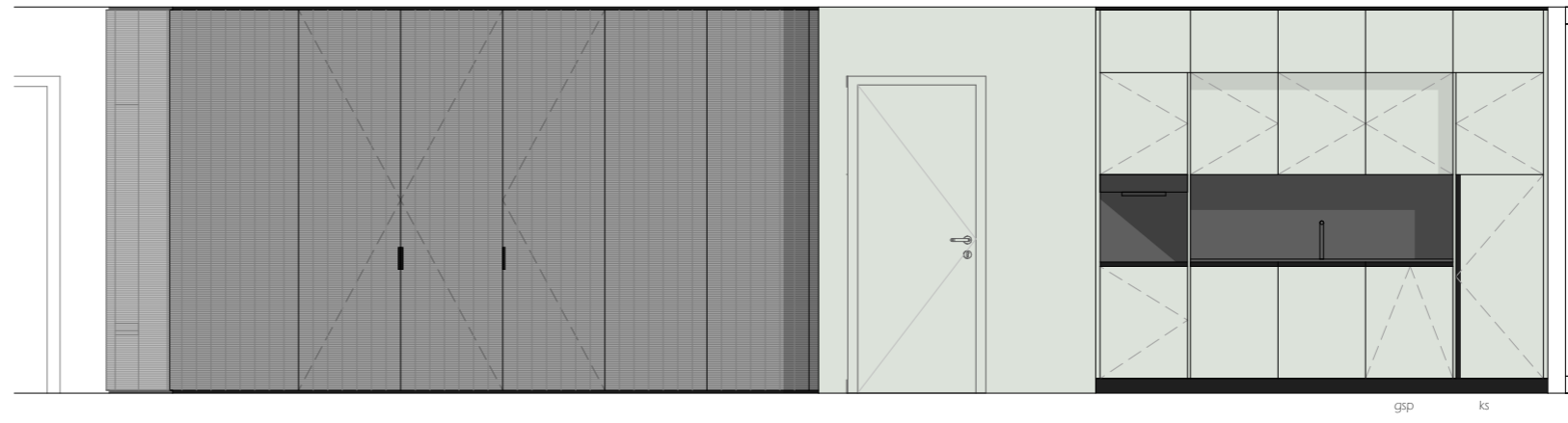
Die Küche präsentiert sich als präzise gestaltete Einheit mit Kochinsel, eingebettet in den rund 2.10 m hohen Verbau mit sorgfältig integrierten Details wie Vorratsnischen und Durchreiche zum Essbereich. Die wiederkehrende Materialität schafft Ruhe, Kontinuität und eine stimmige Gesamtwirkung. Die Ausführung in geräucherter Eiche, quer furniert mit feinen vertikalen Ziernuten und dezenten Schattenfugen, verleiht dem Innenausbau eine zeitlose Eleganz und eine angenehme haptische Tiefe.

Der grosszügige Wohnraum mit vollflächiger Verglasung wird durch den warmen Holzverbau ergänzt, in den auch der Medienbereich harmonisch integriert ist.

Abgerundet wird dieses hochwertige Wohnangebot durch drei differenziert gestaltete Terrassenzonen: ein gedeckter Bereich beim Masterbedroom, eine grosszügige Terrasse entlang des Wohnraums sowie ein geschützter, intimer Aussenbereich bei den Kinderzimmern – mit Potenzial für besondere Nutzungen wie einer Feuerschale.

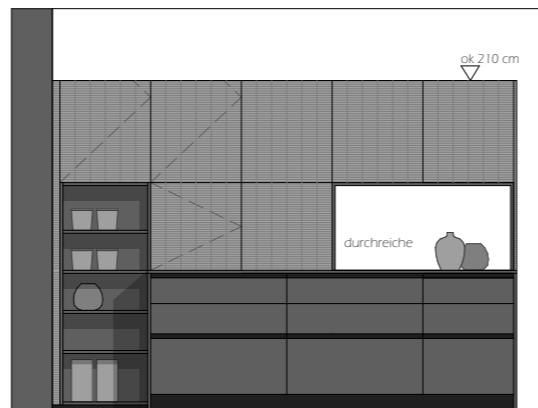


holzverbau garderobe mit sitznische
eiche geräuchert quer furniert geölt
mit vertikaler ziernut
rückwand farbdecor beleuchtet

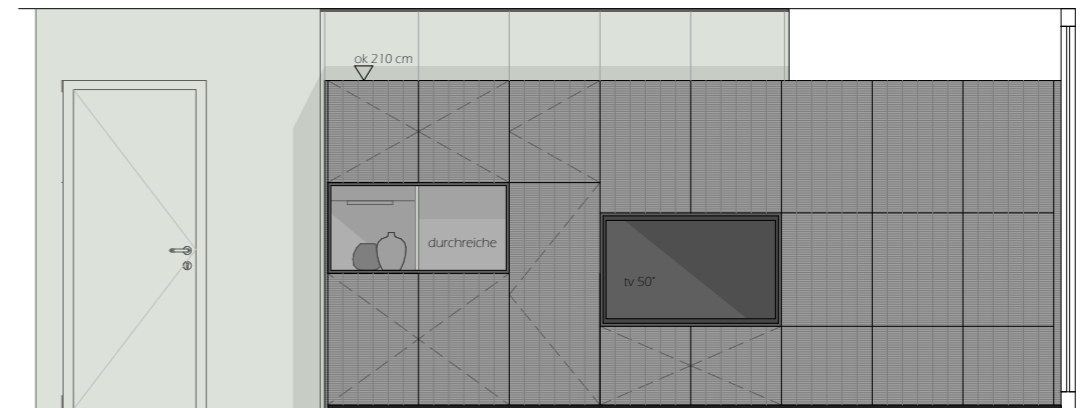


holzwand/verkleidung reVISIONSSCHACHT
eiche geräuchert quer furniert geölt mit vertikaler ziernut

küche
front in farbdecor oder lackiert



kochinsel mit durchreiche in schrankverbau
küchenfronten in farbdecor oder lack passend zur eiche geräuchert



holzverbau mit durchreiche und tv nische
eiche geräuchert quer furniert geölt mit vertikaler ziernut

